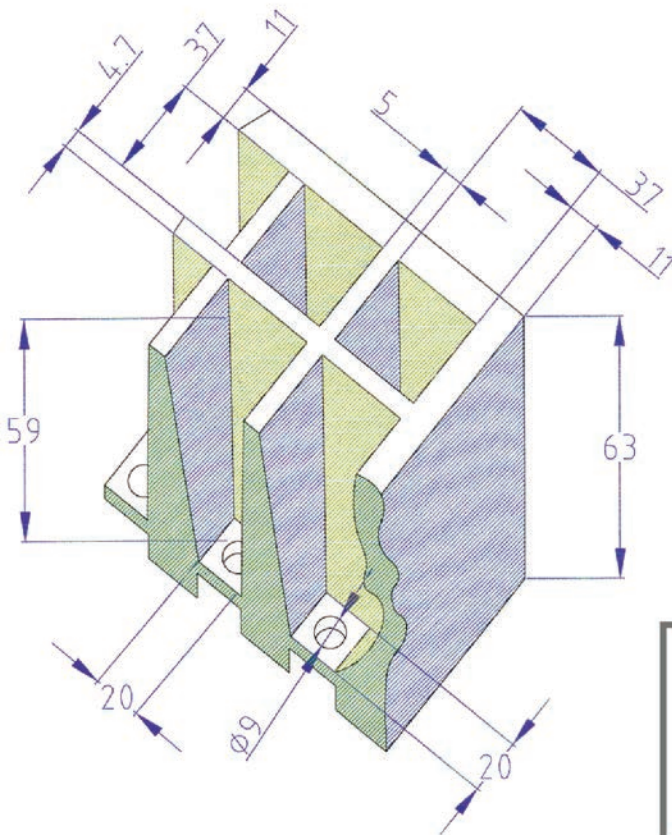
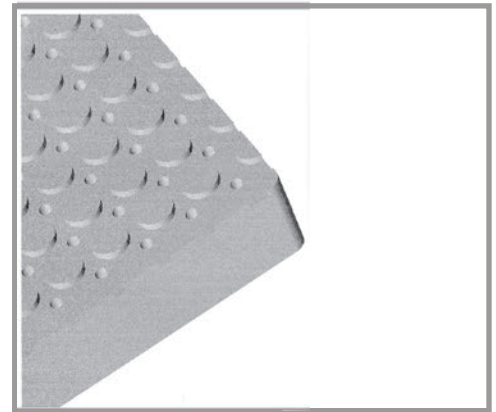
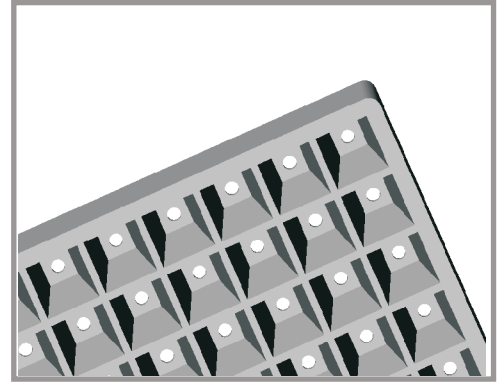
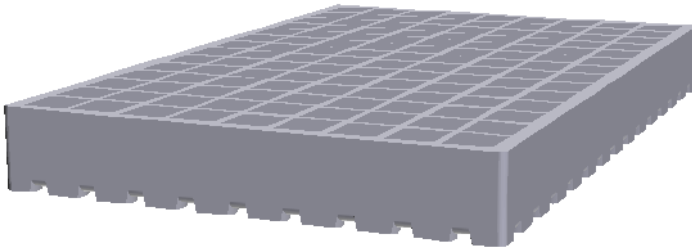


SEMILLERO 126 A

(S I 26A)

NOTA: LAS DIMENSIONES GENERALES DE LA PIEZA PUEDEN SUFRIR VARIACIONES EN TORNO AL 4/1000, DEBIDO A LA NATURALEZA DEL EPS, Y A SUS CONDICIONES DE ALMACENAJE



MED.EXTERIORES: 602 X 400 X 63 (cotas en mm.)

Nº ALVEOLOS : 9 X 14 = 126

CAPACIDAD APROX. ALVEOLO: 49.34 cm³