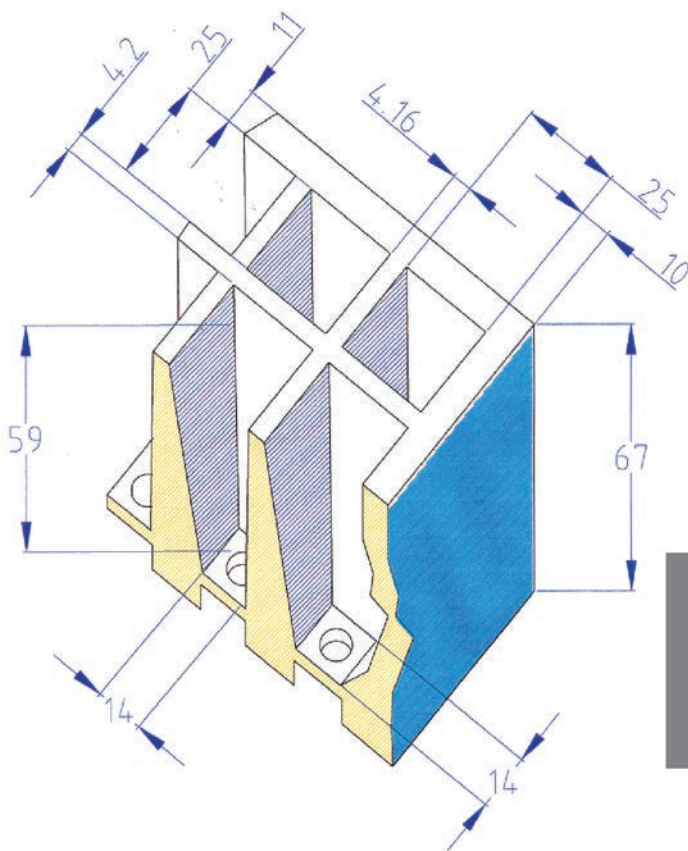
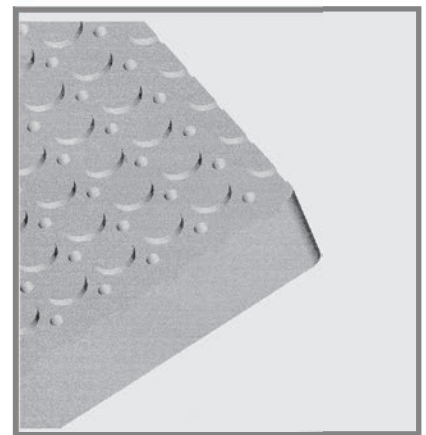
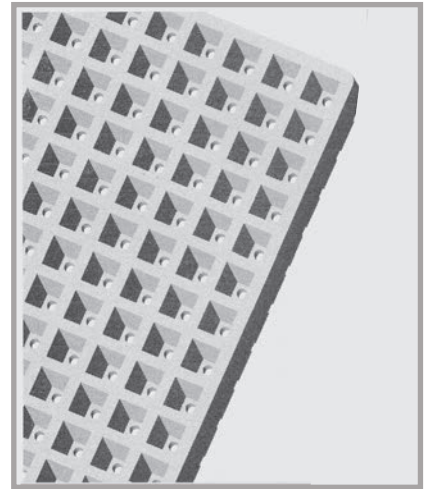
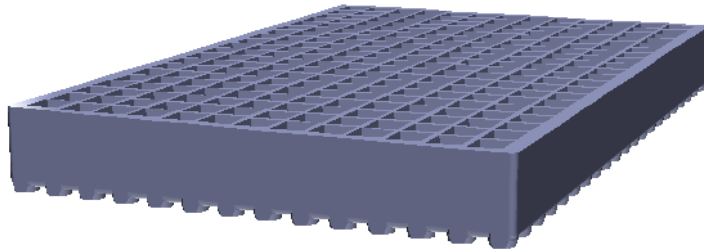


SEMILLERO 260 - C

(S260C)

NOTA: LAS DIMENSIONES GENERALES DE LA PIEZA PUEDEN SUFRIR VARIACIONES EN TORNO AL $\frac{1}{1000}$, DEBIDO A LA NATURALEZA DEL EPS, Y A SUS CONDICIONES DE ALMACENAJE



MED.EXTERIORES: 600 X 400 X 67 (cotas en mm.)

Nº ALVEOLOS : 20 X 13 = 260

CAPACIDAD APROX. ALVEOLO: 23.02 cm³