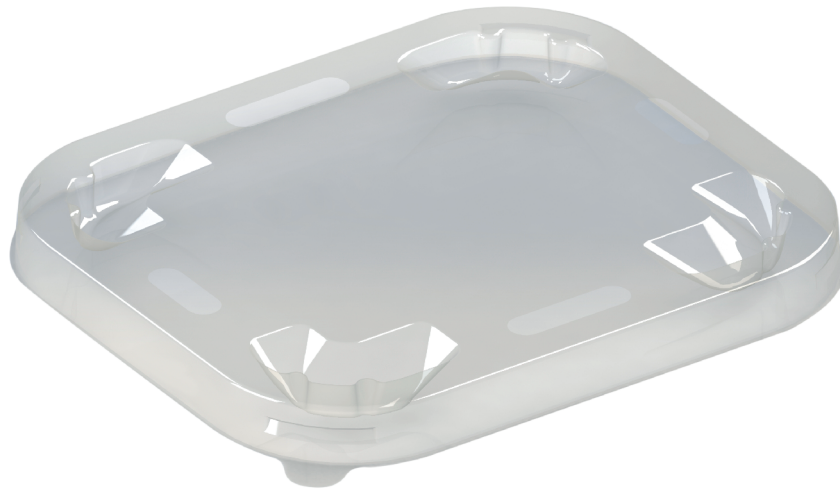











# Ficha técnica de producto

Referencia/Marca Comercial:  
T-PK28 H0 PET

# POLISUR



 <b>Modelo</b>	 <b>Dimensiones</b> (LxAxH mm) <small>*Incremento de altura de la cesta tras la colocación de la tapa</small>	 <b>Capacidad</b> (g)	 <b>Peso</b> (g ± 10%)	 <b>Material</b>
T-PK28	139x118x0	-	5,70	R-PET/PET 82% reciclado* 18% virgen

 <b>Dimensiones caja</b> (LxAxH mm)	 <b>Unidades caja</b>	 <b>Dimensiones palet</b> (LxAxH mm)	 <b>Cajas por palet</b>
600x399x433	840	1,20x1,00x2,31	5x5: 25

## ► **Observaciones:**

Todas nuestras cestas de R-PET y PET podrán ser fabricadas en color negro. Consultar para otros colores

## ► **Condiciones de transporte:**

- Mantener el vehículo cerrado herméticamente para evitar la entrada de agua y polvo.
- El vehículo deberá estar en óptimas condiciones de limpieza.

## ► **Condiciones de almacenamiento:**

- Conservar y almacenar el producto en lugar limpio y exento de humedades.
- Evitar la luz solar directa.
- Apilamiento máximo recomendado 2 palets.

## ► **Destino final previsto:**

- Almacenamiento y transporte de frutas y verduras.

## ► N° RGSA: 39.005756/H

Material apto para uso alimentario.  
*Producto no reutilizable.*  
*No calentar ni someter a altas temperaturas.*

## ► PET: Tereftalato de Polietileno 100% RECICLABLE

Materia prima reconocida como material seguro, no tóxico, fuerte y flexible y es 100% reciclable.

Nº de lote: ddmmaa

Rv. Febrero 2024