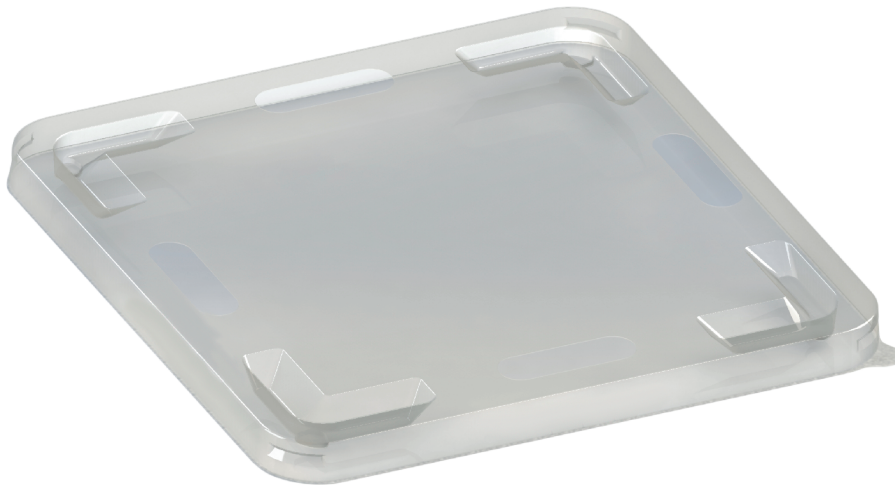







Ficha técnica de producto





Referencia/Marca Comercial:
T-PK60 H0 PET

POLISUR



 Modelo	 Dimensiones (LxAxH mm) <small>*Incremento de altura de la cesta tras la colocación de la tapa</small>	 Capacidad (g)	 Peso (g ± 10%)	 Material
T-PK60	184x184x0	-	16,00	R-PET/PET 82% reciclado* 18% virgen

* La procedencia del reciclado es aproximadamente 7% pre-consumo y 75% post-consumo.

 Dimensiones caja (LxAxH mm)	 Unidades caja	 Dimensiones palet (LxAxH mm)	 Cajas por palet
567x399x574	504	1,20x1,00x2,44	5x4: 20

► **Observaciones:**

Todas nuestras cestas de R-PET y PET podrán ser fabricadas en color negro. Consultar para otros colores

► **Condiciones de transporte:**

- Mantener el vehículo cerrado herméticamente para evitar la entrada de agua y polvo.
- El vehículo deberá estar en óptimas condiciones de limpieza.

► **Condiciones de almacenamiento:**

- Conservar y almacenar el producto en lugar limpio y exento de humedades.
- Evitar la luz solar directa.
- Apilamiento máximo recomendado 2 palets.

► **Destino final previsto:**

- Almacenamiento y transporte de frutas y verduras.

► N° RGSA: 39.005756/H

Material apto para uso alimentario.
Producto no reutilizable.
No calentar ni someter a altas temperaturas.

► PET: Tereftalato de Polietileno 100% RECICLABLE

Materia prima reconocida como material seguro, no tóxico, fuerte y flexible y es 100% reciclable.

Nº de lote: ddmmaa

Rv. Febrero 2024